

夏至(6/21)

一年で昼間が最も長い日。
北極圏は白夜に、南極は一日中夜の極夜になります。最近ではキャンドルナイトの日としても定着し、日本各地でイベントが開催されます。

☆キャンドルナイトとは?

2001年にカナダで始まったスローライフ運動。夏至の夜、ほんの少しの時間、電気を消してろうそくの灯りでゆったり過ごすというもの。



今月も季節を楽しむための
ちょっとしたアイデアを
お届けします!
さあさあ、チャレンジ! チャレンジ!
LIXILリフォーム

LIXILリフォームショップ
宮野商事の季節を楽しむ!

ハッピー 住まいる新聞



6月号
2018年

作って楽しい! 灯してウツリ♡ 手作りグラデーションキャンドルを作ろう!

100円ショップで手に入る材料だけで、ビックリするくらい簡単&キレイに作れるグラデーションキャンドル! 今年の夏は手作りキャンドルで幻想的な夜を演出しましょう。

- 【材料】
・ろうそく(10号を2本)・紙コップ
・クレヨン・割りばし・小さな鍋

【作り方】

- ① ろうそく1本をポキポキ折って、鍋に入れる。この時ろうそくの芯を取り出しておく
- ② ①を湯煎し、ろうそくが溶けたら、クレヨンのかけらを入れて溶かす
- ③ 割りばしでろうそくの芯を挟み、紙コップに載せる
- ④ 紙コップに②を流し込む
- ⑤ 別の色のクレヨンで①②④を繰り返す
- ⑥ 最後に紙コップを外したらできあがり!



楽器の日(6月6日)

6月6日は、全国楽器協会が定めた楽器の日。習い事は6歳の6月6日に始めると上達するという言い伝えが由来だそうです。

ところでみなさん、プラスチック製の管楽器「NUVO」ってご存知ですか? サックス、フルート、クラリネットの3種類があって、これが安くて、かわいくて、意外に本格的でことでちょっとしたブームになっています。サックスを始めたいけど高いからなあ〜と二の足を踏んでいた方は、チャレンジのチャンスです!



プラ製サックス「J SAX」1万円くらいで買えます!
プラスチックならではのカラーリングがカワイイ!

夏越の祓え(6月30日)

旧暦の6月末日に行われていた半年間のけがれを落とす行事。新暦に移行した今でも6月30日になると、日本各地の神社で茅の輪くぐりが行われています。



3度くぐり抜けることで半年間の厄落としになります
もう今年も半分終わったのか〜

入梅(6月11日)

立春から数えて135日目。昔の人は、この日を梅雨入りの目安としていました。田植えをするのに、雨期を知ることはとても重要なことだったのです。

☆入梅魚

この時期のイワシは産卵前で脂がのっていて、一年で一番おいしいです!



住まいることなら
LIXILリフォームショップ
宮野商事

☎0120-414-685

株式会社 宮野商事

〒606-0025 京都市左京区岩倉中町 401
TEL 075-706-4146 FAX 075-706-4147
営業時間 9:00 ~ 18:00 定休日 日曜・祝日
HP <http://miyano-shoji.co.jp/lixil-reformshop>
メール contact@miyano-shoji.co.jp



作って楽しい! 食べておいしい! スイカのグラニータに チャレンジ!



旧暦6月1日は「氷の朔日」といい、この日に氷を食べるとその年の夏は暑さに負けないといわれます。というわけで、今回はチリリア生まれのカキ氷「グラニータ」のレシピを紹介します!

- 【材料】
・スイカ 500g
・砂糖 50g
・ゼラチンパウダー 5g

- 【作り方】
① スイカの種を取り除き、砂糖といっしょにミキサーにかける
② ①を鍋に入れて温め、ゼラチンを溶かす
③ ②を金属製のボウルに入れ、1時間に1回かき混ぜながら凍らせる。シャリシャリになったら出来上がり!





京都市は「**省エネ・耐震リフォーム**」で
快適に暮らす住まいづくりを推進しています。

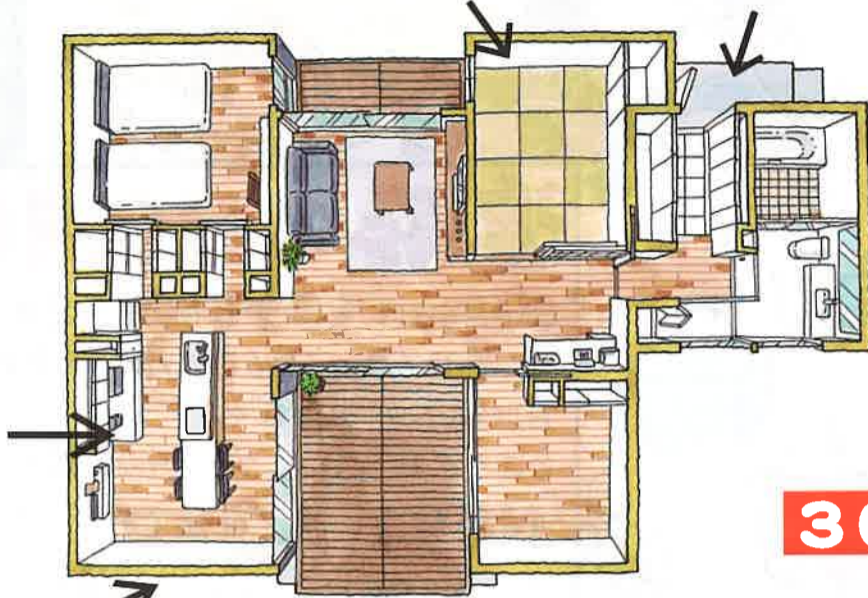
工事内容によっては**補助金**がでることご存知ですか？

平成30年度



断熱性のある
畳に変える

玄関ドアを
断熱仕様にする



浴室をユニットバスの
高断熱浴槽仕様にする

床の張替え時に
断熱材を入れる

昭和56年以前に
建築された木造住宅の方は
屋根の葺替で最大

30万円の補助金が受けられます！

窓を二重窓に
する

補助金を受けるには条件がございます。
詳しくはお気軽にお問い合わせ下さい！



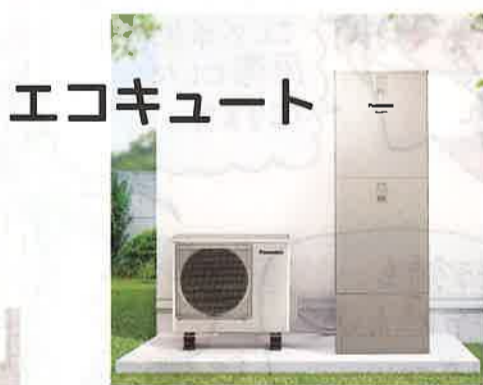
補助金はできませんが機器の交換で

省エネにすることができます！

給湯は**エネルギー使用量の1/3**を占めているので
省エネ機器に変えるだけでエネルギー削減ができます。



エコジョーズ
給湯器



エコキュート



エコハンドル水栓

うっかり給湯を
防ぐことができ
無駄なガス代削減！



節水トイレ

節水トイレは従来のトイレと比べて
2日でおフロ1杯以上の節水効果があります！

温水便座も断熱材の効果で
節電効果があります。

オールLIXIL
無金利リフォームローン
キャンペーン中!!

LIXILリフォームショップ

トイレのリフォーム
月々**6,000円**~
工事費30万円を想定

金利0%で
ラクらくリフォーム

今なら金利・手数料はLIXILが負担いたします!

お風呂のリフォーム
月々**15,000円**~
工事費140万円、床金50万円を想定

リフォームするなら今がチャンス!

住まいのことなら
LIXILリフォームショップ宮野商事

株式会社 宮野商事

営業時間 9:00 ~ 18:00
定休日 日曜・祝日
お問い合わせは

〒606-0025 京都市左京区岩倉中町 401
TEL 075-706-4146 FAX 075-706-4147
ホームページ <http://miyano-shoji.co.jp/lixil-reformshop>
メール contact@miyano-shoji.co.jp

0120-414-685

